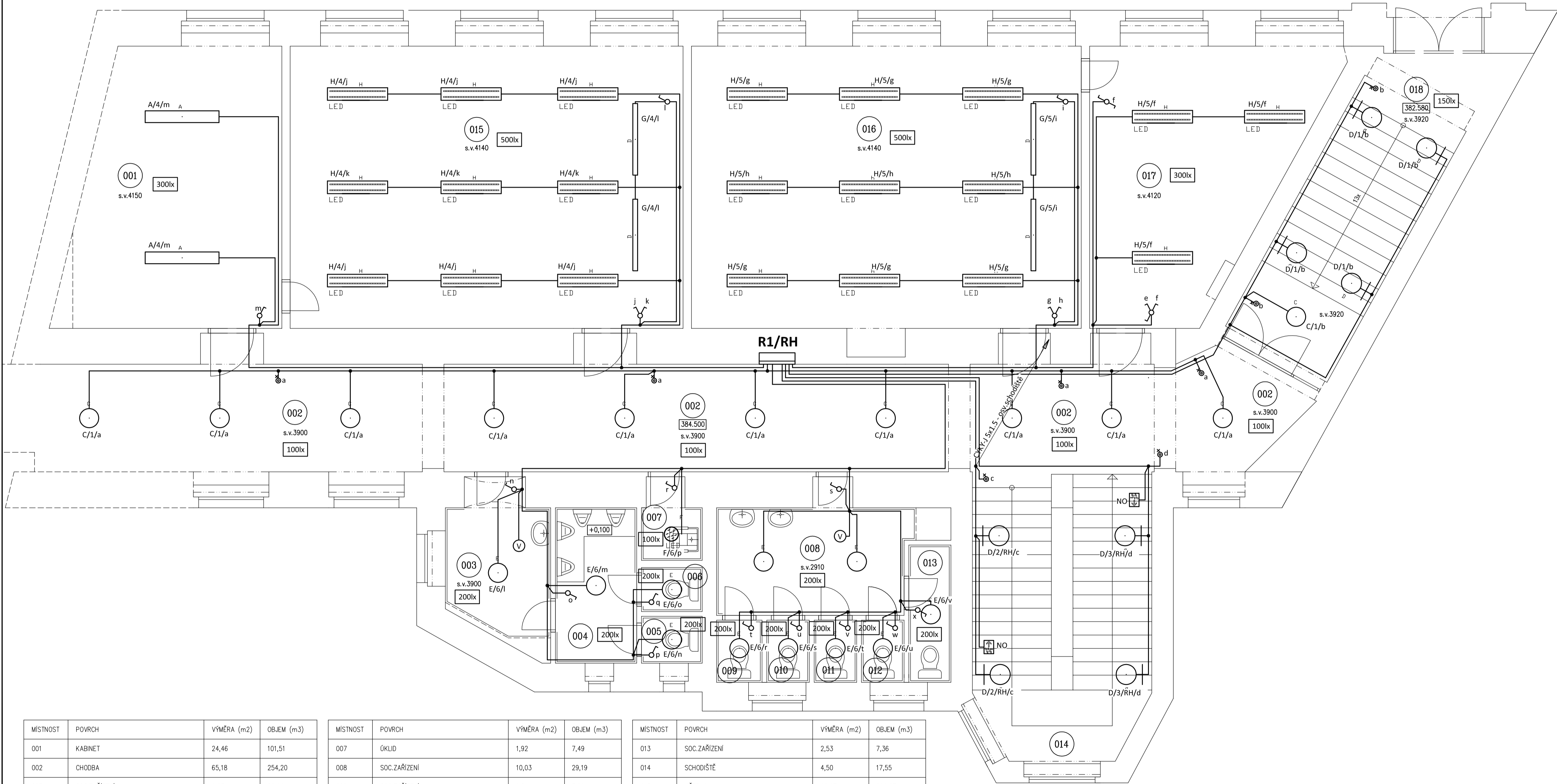


IPP 29 - PŮDORYS 1.NP - SVĚTELNÉ ROZVODY

měřítko 1 : 50



Označení svítidla	Název	Světelné zdroje
H	Závěsné, LED svítidlo, matná AL mřížka direkt/indirekt, UGR<19	1 x LED, 54W, 5800lm, Ra80, 4000K
A	Závěsné, LED svítidlo, matná AL mřížka direkt/indirekt, UGR<19	1 x LED, 62W, 6800lm, Ra80, 4000K
B	Závěsné, LED svítidlo, matná AL mřížka direkt/indirekt, UGR<19	1 x LED, 40W, 4500lm, Ra80, 4000K
C	Závěsné LED svítidlo, opálová skleněná koule, průměr 400mm	1 x LED, 40W, 4100lm, Ra80, 4000K
D	AURA_4, 1 x LED modul L15807, 27W, d-420mm, sklo triplex opál mat	1 x LED, 27W, 4050lm, Ra80, 4000K
E	Kruhové designové LED svítidlo, přisazené, opálový kryt, Ø 400mm	1 x LED, 28W, 3300lm, Ra80, 4000K
F	Přisazené LED svítidlo, opálový PMMA kryt, průměr 285mm	1 x LED, 20W, 2150lm, Ra80, 4000K
G	Závěsné, LED asymetrické svítidlo	1 x LED, 23W, 3400lm, Ra80, 4000K
NO	Přisazené, LED nouzové svítidlo s piktogramem, svítící při výpadku, 1hodina, autotest	1 x LED, 2W, 340lm

LEGENDA:

- Společná trasa vedení
- SVĚTLNÝ ROZVOD
- Jednopolový spínač pod omítku, řaz.1, 10A/250V, IP20
- Sériový přepínač pod omítku, řaz.5, 10A/250V, IP20
- Tlačítkový spínač se signální dout., řaz. 1/0S, 10A/250V, IP20
- Ventilátor 230V - doběh - relé SMR-T

POZNÁMKA:

Napěťová soustava:
3xPEN stř. 50Hz, 230/400V, TN-C (PS)
3+NPE stř. 50Hz, 230/400V, TN-C-S
3+NPE stř. 50Hz, 230/400V, TN-S
Ochrana před nebezpečným dotykem neživých částí
dle ČSN 33 20000-4-41 ed. 3:
při poruše - automatickým odpojením
doplňková ochrana - doplňujícím ochranným pospojováním
- proudovým chrániči

MÍSTNOST	POVRCH	VÝMĚRA (m2)	OBJEM (m3)
001	KABINET	24,46	101,51
002	CHODBA	65,18	254,20
003	SOC.ZAŘÍZENÍ	6,83	26,64
004	SOC.ZAŘÍZENÍ	5,53	21,57
005	SOC.ZAŘÍZENÍ	1,24	4,84
006	SOC.ZAŘÍZENÍ	1,17	4,56

SUMA	104,41	413,32
------	--------	--------

MÍSTNOST	POVRCH	VÝMĚRA (m2)	OBJEM (m3)
007	ÚKLID	1,92	7,49
008	SOC.ZAŘÍZENÍ	10,03	29,19
009	SOC.ZAŘÍZENÍ	1,24	3,61
010	SOC.ZAŘÍZENÍ	1,16	3,38
011	SOC.ZAŘÍZENÍ	1,16	3,38
012	SOC.ZAŘÍZENÍ	1,16	3,38

SUMA	16,67	50,43
------	-------	-------

MÍSTNOST	POVRCH	VÝMĚRA (m2)	OBJEM (m3)
013	SOC.ZAŘÍZENÍ	2,53	7,36
014	SCHODIŠTĚ	4,50	17,55
015	UČEBNA	48,47	200,67
016	UČEBNA	48,82	202,11
017	KABINET	23,19	95,54
018	SCHODIŠTĚ VSTUP	6,60	25,87

SUMA	134,11	549,10
------	--------	--------

Zodpovědný projektant:	Vypracoval:	3D PROJEKTANT AKCE:
Klímešová Miroslava	Klímešová Miroslava	
Kraj: Karlovarský	SÚ: Karlovy Vary	M. Klímešová - 3D PROJEKT
Investor: Statutární město Karlovy Vary, Moskevská 2035/21, 36001 Karlovy Vary		Úvalská 604/2, 360 01 K. Vary
Akce: Oprava elektroinstalace ve škole Jana Palacha 1., 2., 3., 4.nadzemní podlaží budovy I.P.Pavlova 1216/29, k.ú. Karlovy Vary	Formát: BA4	Číslo paré:
Objekt: D.1.4 - Silnoproudá elektrotechnika	Stupeň: DPS	
Název: PŮDORYS 1.NP - SVĚTELNÉ ROZVODY	Č. zak.: E-2441	
	Datum: 04/2024	
	Měřítko: 1:50	
	Číslo výkresu:	